



HOT DOG

HOT AIR GUN

Quick Tips



DETAILS DETALLES



1. The Hot Dog heat gun features a button that controls two levels of air intensity to meet any need and is completely silent.

La pistola de calor Hot Dog cuenta con un botón que controla dos tipos de intensidad de aire para cubrir cualquier necesidad y es totalmente silenciosa.



2. On the sides of the body, it has a rubberized coating which facilitates handling, avoiding potential risks during use.

En los laterales del cuerpo, tiene un engomado que facilitará la manipulación, evitando posibles riesgos con su uso.



3. The power cord has a length of 1.5 meters, which is ideal for its operation, and it comes with a plug.

El cable de corriente tiene una longitud de 1.5 metros, lo cual es ideal para su operación, y cuenta con una clavija de corriente.

4. Also included is a steel stand, perfect for using the Hot Dog on your workbench and while using both hands for various tasks.

Encontraremos un soporte de acero, ideal para usar la Hot Dog sobre la mesa de trabajo y emplear las dos manos en diferentes tareas.

5. The tabletop stand folds to allow you to work with it in your hand without interfering with various modelling activities.

El soporte de mesa se pliega para poder trabajar con ella en la mano, sin que interfiera en las diferentes actividades.





HOT DOG

HOT AIR GUN

Quick Tips



DRYING SECADO



1. With the Hot Dog, it's possible to accelerate the paint drying process, providing you with more time to work on your kits.

Con la Hot Dog es posible acelerar el proceso de secado de nuestra pintura, lo que nos permitirá disponer de más tiempo para trabajar en nuestros kits.



2. Perform the drying on power level 1 while, maintaining an approximate distance of 15 cm from the surface.

Realizamos el secado en el paso 1, manteniendo una distancia aproximada de 15 cm respecto a la pieza.



3. You can rotate the piece to dry all the paint that accumulates in the crevices and details, without the risk of dripping.

Podemos girar la pieza para secar toda la pintura que se acumula en los recovecos y los detalles, sin riesgo de que gotee.

4. After a few minutes, the paint will be dry to the touch, reducing the curing time significantly.

Después de unos minutos, la pintura estará seca al tacto, lo que reducirá el tiempo de curado definitivo.

5. You can even carry out the drying process without the need to hold the piece with your hands, allowing you to perform other tasks while this happens.

Incluso podemos llevar a cabo el proceso de secado sin necesidad de sostener la pieza con las manos, permitiéndonos realizar otras tareas mientras esto sucede.



5





HOT DOG

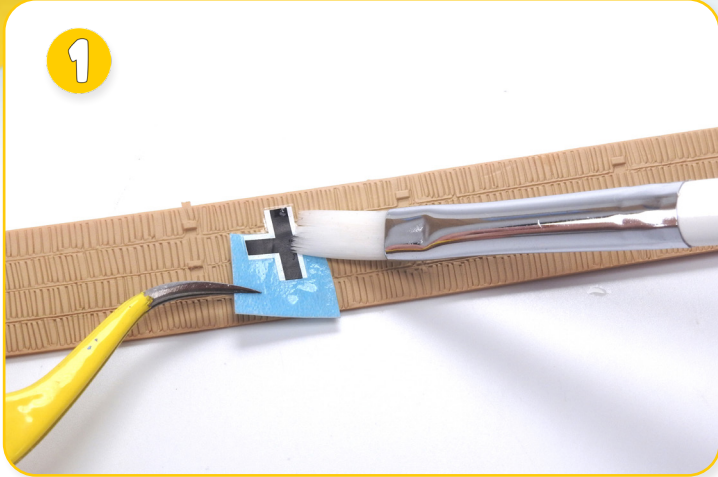
HOT AIR GUN

Quick Tips



DECALS

CALCAS



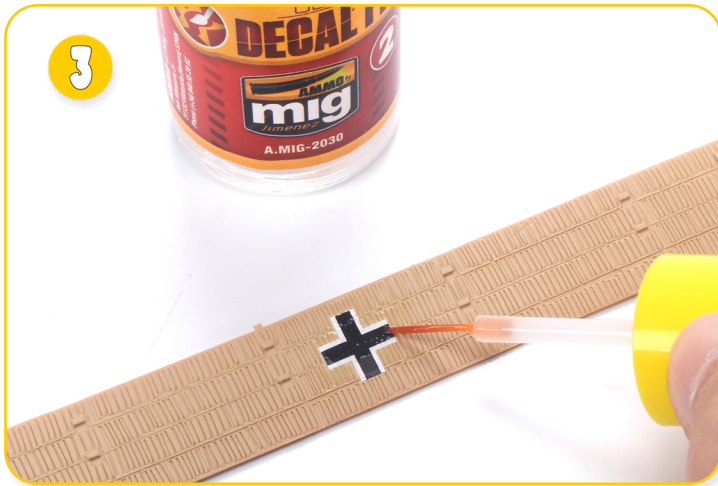
1. Placing decals on rough surfaces can be a challenging task, the Hot Dog heat gun makes applying decals much easier.

Colocar calcomanías sobre superficies rugosas puede ser una tarea complicada, pero con la pistola de calor Hot Dog, podemos facilitar este tipo de acciones.



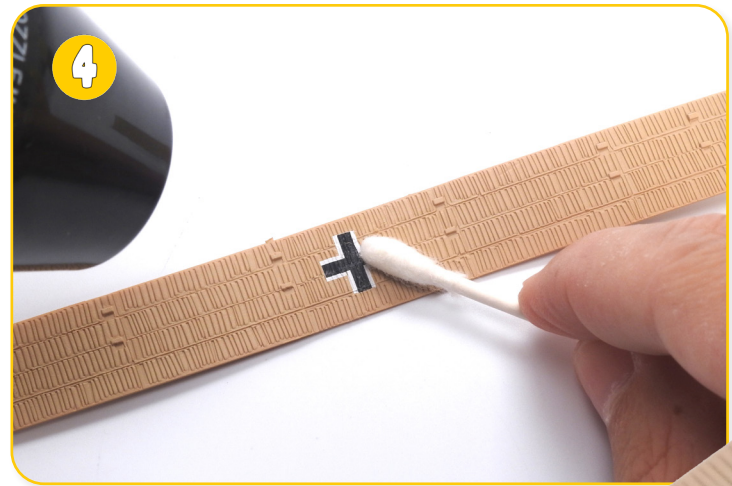
2. Begin by placing the decal in the usual manner, applying Decal Set (A.MIG-2029) to both the piece and the decal.

Colocamos la calcomanía de manera habitual, aplicando el Decal Set (A.MIG-2029) en la pieza y en la calcomanía



3. Let the marking dry for a few minutes, and then apply Decal Fix (A.MIG-2030), which will immediately smooth out the decal.

Dejamos secar durante unos minutos y luego aplicamos el Decal Fix (A.MIG-2030), que suavizará inmediatamente la calcomanía.



4. Using a cotton swab, apply air with the Hot Dog at power level 1 to achieve a gradual adjustment.

Ayudándonos con un bastoncillo de algodón, aplicamos aire con la Hot Dog en la potencia 1, de esta manera conseguiremos un ajuste gradual.

5. Observe how the decal fits perfectly to the Zimmerit surface, achieving an even low gloss finish.

Podremos observar cómo la calcomanía se adapta perfectamente a la superficie del zimmerit, logrando incluso un acabado con poco brillo en ella.

5





HOT DOG

HOT AIR GUN

Quick Tips



PLASTIC PARTS

PIEZAS DE PLÁSTICO



1. It's common to find plastic kit parts, especially the thinner ones, with some deformations or curves.

Es normal encontrar en nuestros kits de plástico piezas, sobre todo las más delgadas, con algunas deformaciones o curvaturas.



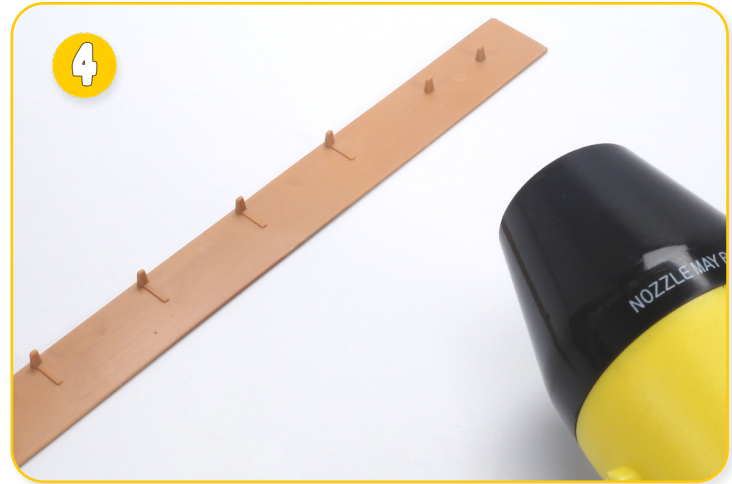
2. With the Hot Dog heat gun, it's possible to repair these types of details. Begin by applying heat at power level 2 for a couple of minutes.

Con la pistola de calor Hot Dog es posible reparar este tipo de detalles. Aplicamos calor con la potencia dos durante un par de minutos.



3. With the Hot Dog turned on gently work on the piece, making movements opposite to the curve, which is quite easy with hands-free operation.

Con la Hot Dog encendida, insistimos un poco en la pieza, haciendo movimientos contrarios a la curvatura, lo cual es muy fácil al tener las manos libres.



4. You won't have any issues with the piece deforming due to excessive heat, this has been perfectly controlled in the design of the Hot Dog.

No tendremos problemas de que la pieza se deforme por exceso de calor, ya que esto se ha controlado perfectamente en el diseño de la Hot Dog.

5. In a very short time, you can restore the plastic parts to perfect condition, even if the pieces are already painted, without the risk of damaging them.

En muy poco tiempo conseguiremos tener las piezas de plástico en perfecto estado, incluso si las piezas ya están pintadas, sin correr el riesgo de dañarlas.





HOT DOG

HOT AIR GUN

Quick Tips

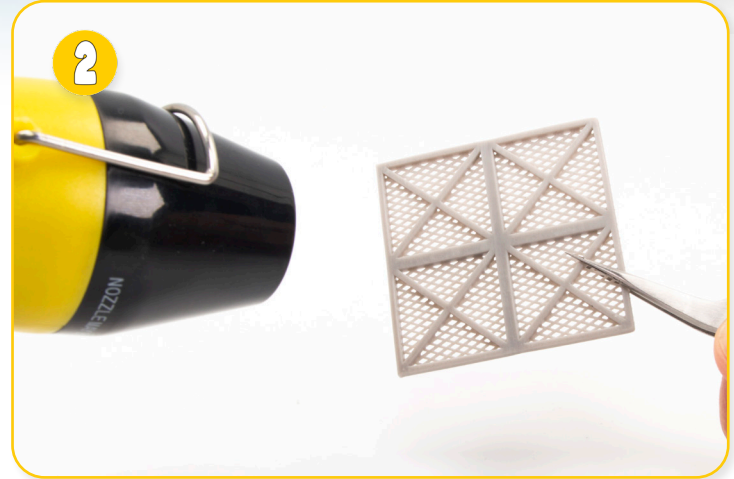
RESIN PARTS

PIEZAS DE RESINA



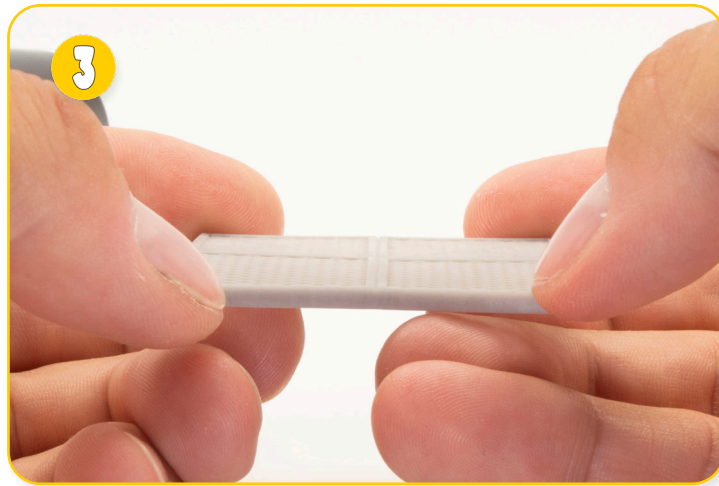
1. The Hot Dog heat gun is of great assistance when working with resin pieces, especially those that have deformations.

La pistola de calor Hot Dog es de gran ayuda cuando trabajamos con piezas de resina, especialmente aquellas que presentan deformaciones.



2. Apply heat directly to the piece, focusing the heat on the central area, using power level 2 while maintaining a distance of about 10 cm.

Aplicamos calor directamente en la pieza, centrando el calor en la zona central de la misma, utilizando la potencia 2 y manteniendo una distancia de unos 10 cm.



3. After a couple of minutes, gently twist the piece with your hands, you will notice that the resin becomes a bit more pliable for manipulation.

Después de un par de minutos, realizamos un ligero torsión con las manos, notaremos que la resina se vuelve un poco más maleable para su manipulación.



4. Then, apply heat again with the Hot Dog, and apply weight to the piece, placing it on a flat surface for approximately 30 minutes.

Luego, aplicamos nuevamente calor con la Hot Dog y podemos aplicar peso sobre la pieza, colocándola en una superficie plana durante aproximadamente 30 minutos.

5. Using this method, the piece remains perfectly straight without suffering damage to its details, thanks to the design and ease of operation with the Hot Dog.

De esta manera, conseguiremos que la pieza quede perfectamente recta y sin sufrir daños en sus detalles, gracias al diseño y funcionamiento de la Hot Dog.





HOT DOG

HOT AIR GUN

Quick Tips



LIQUID RESIN

RESINA LÍQUIDA



1. For enthusiasts of vignettes and dioramas, the use of liquid resins is essential for simulating water features.

Para los amantes de las viñetas y dioramas, el uso de resinas líquidas es fundamental para la imitación del agua en ellas.



2. It is highly likely that when pouring resins and starting the drying process, bubbles appear that can be difficult to eliminate.

Es muy probable que al verter las resinas y comenzar el proceso de secado, aparezcan burbujas que pueden ser difíciles de eliminar.



3. With the Hot Dog heat gun, this problem is quickly resolved. Apply heat directly to the resin for a few minutes, the power level used will depend on the diorama's size.

Con la pistola de calor Hot Dog, este problema se resuelve en poco tiempo. Aplicamos calor directamente a la resina durante unos minutos, y la potencia que utilizaremos dependerá del tamaño del diorama.

4. You can observe how imperfections in the liquid resin disappear, and the Hot Dog also helps to accelerate the drying process.

Podemos observar cómo las imperfecciones en la resina líquida desaparecen, y la Hot Dog también ayuda a acelerar el proceso de secado.

5. As can be seen in the vignette, a very realistic finish was created without imperfections or bubbles, and without stains in unwanted areas, thanks to the precise control of the Hot Dog's power.

Como se puede apreciar en la viñeta, obtenemos un acabado muy realista, sin imperfecciones ni burbujas, y sin manchas en áreas no deseadas gracias al control preciso de la potencia de la Hot Dog





HOT DOG

HOT AIR GUN



AMMO of Mig Jimenez S.L.

Pol. Industrial de Eguía · C/ Zarapuz 3
31200 Estella · Spain
Phone: (+34) 948 552 882 · info@ammo.es
www.ammo.es

